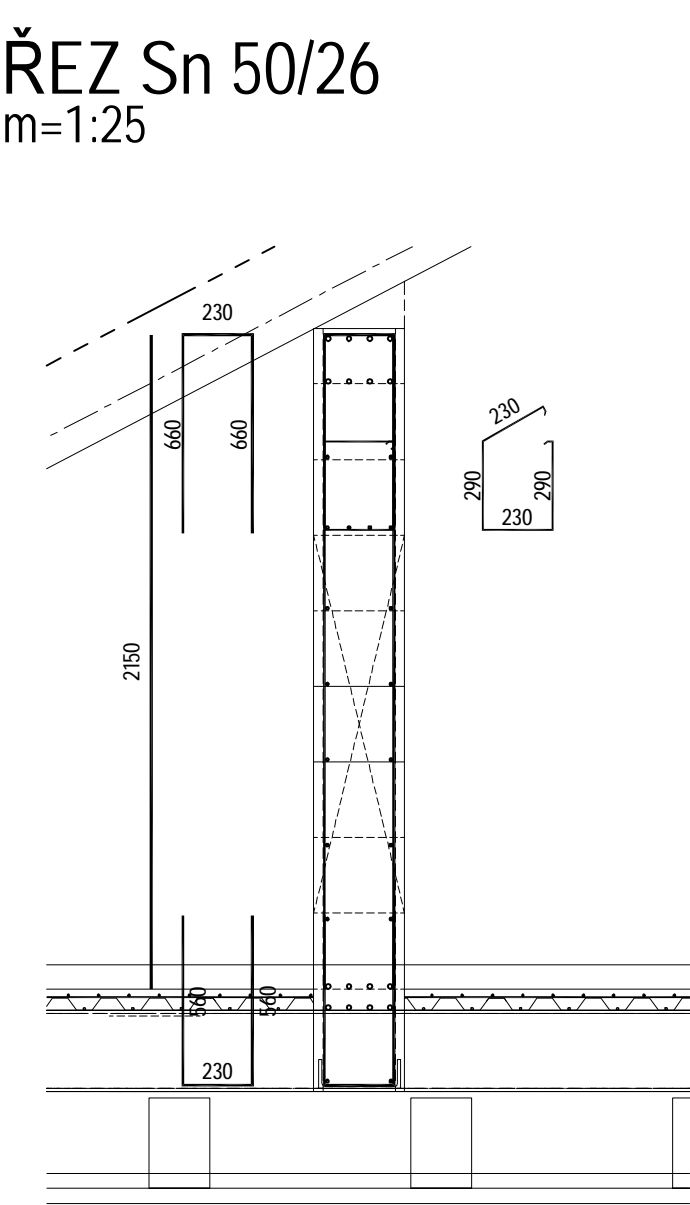
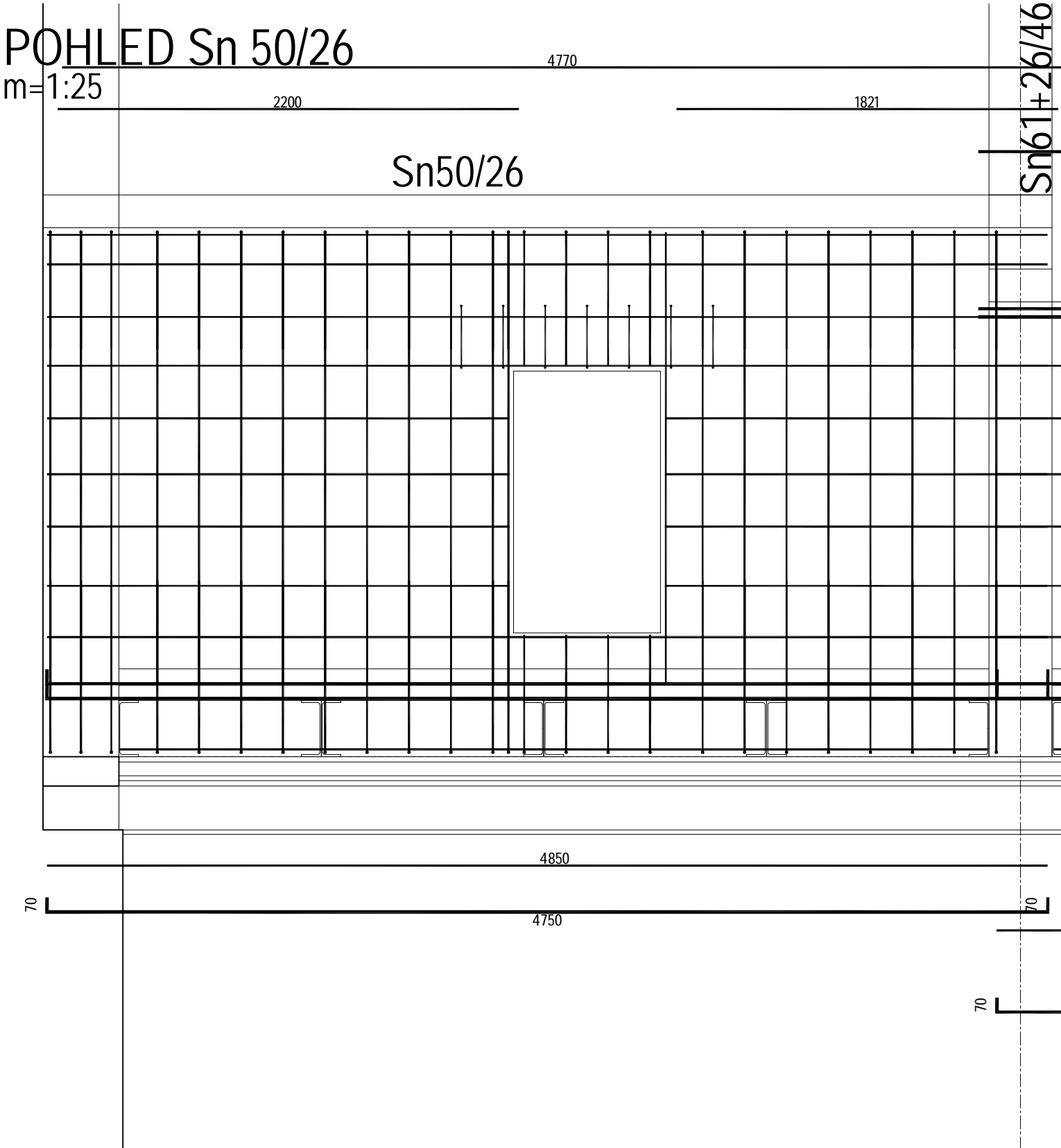


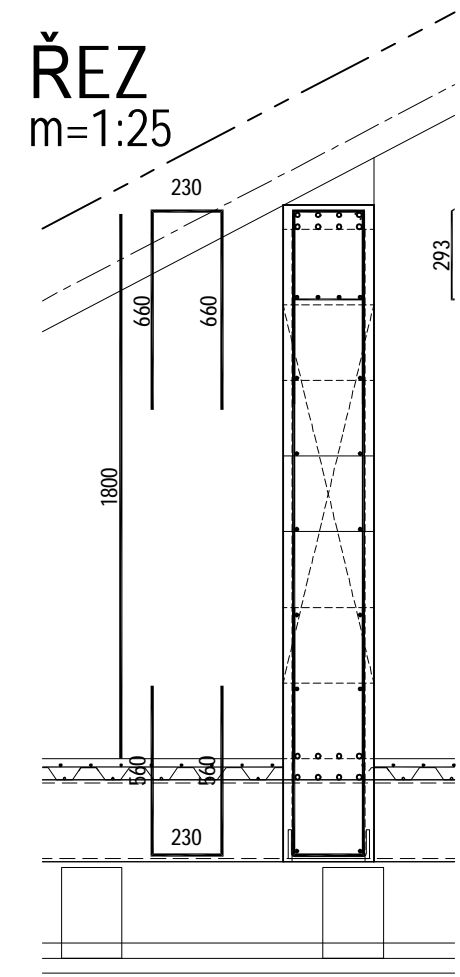
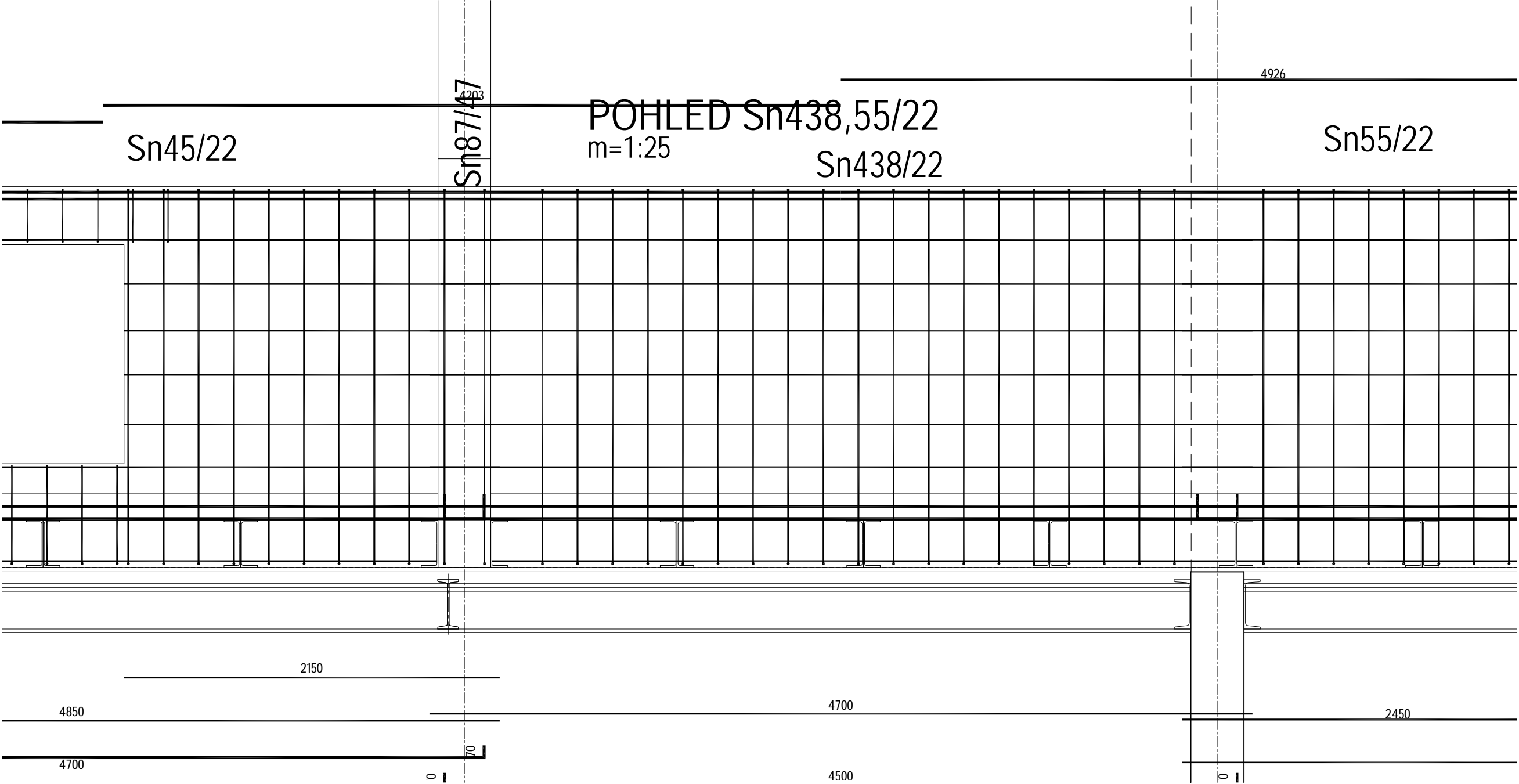
DŘEVO : C22
OCEL : S 235
BETON : C20/25 XC2 (B25)
VÝZTUŽ : B420B = ϕ 6
B500A > ϕ 6
ZDIVO : ZTRACENÉ BEDNĚNÍ TL. 30cm
LEPIDLO M10

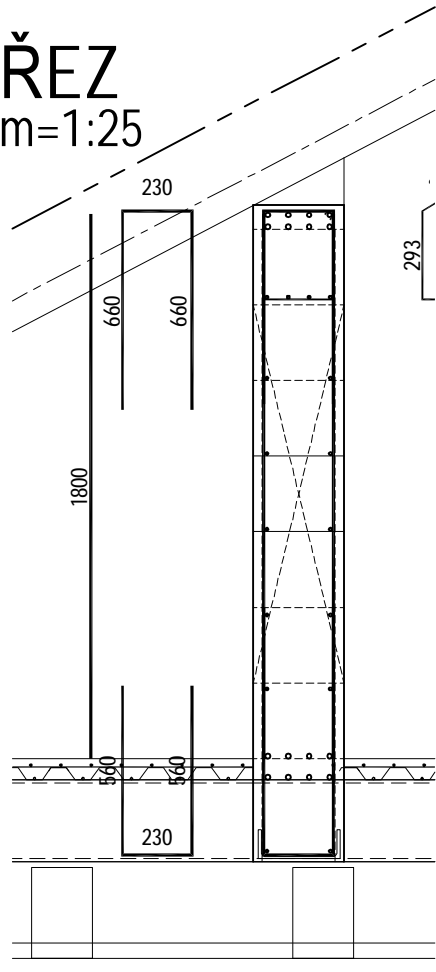
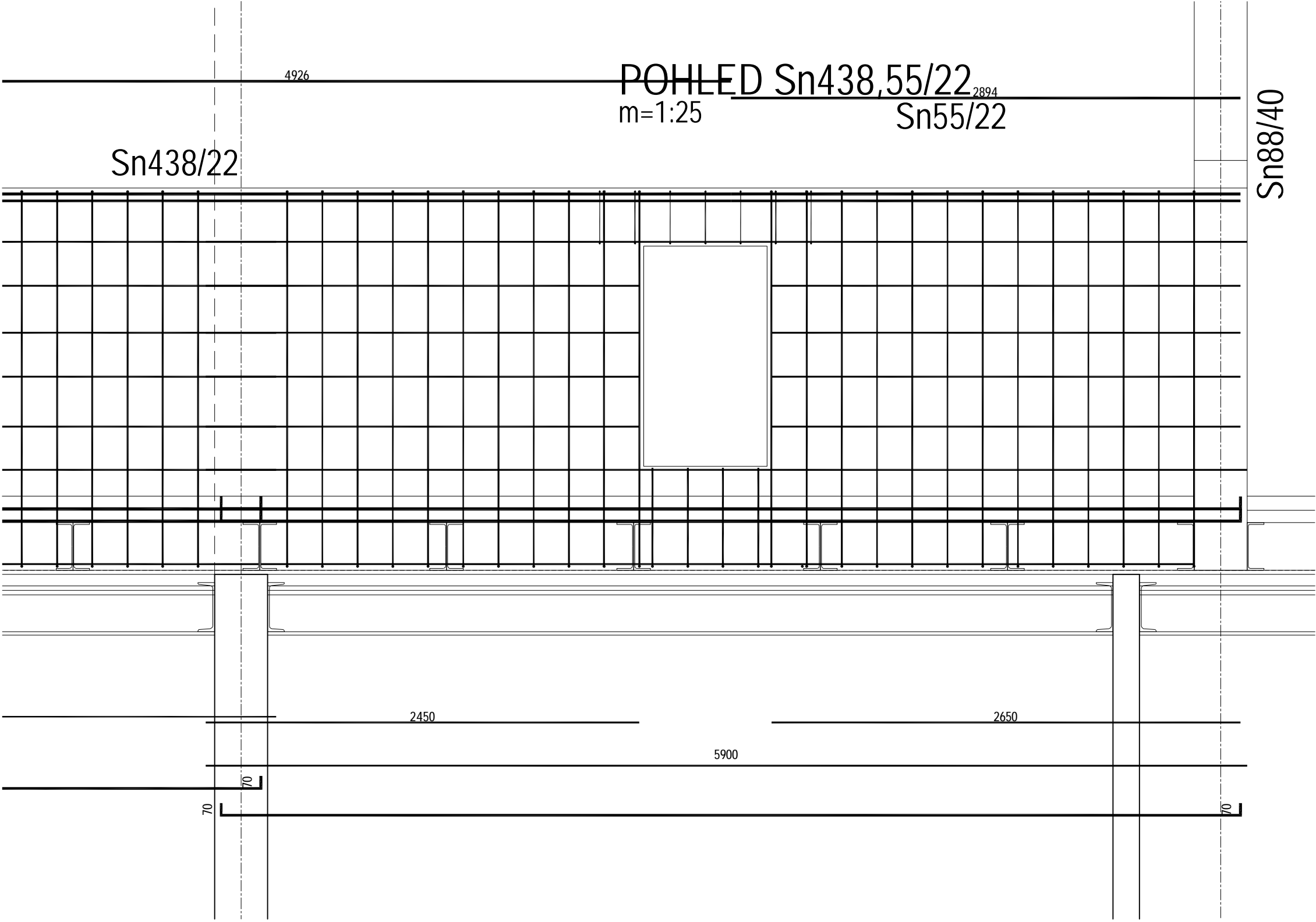
±0,00=194.12m.n.m. (B.p.v)

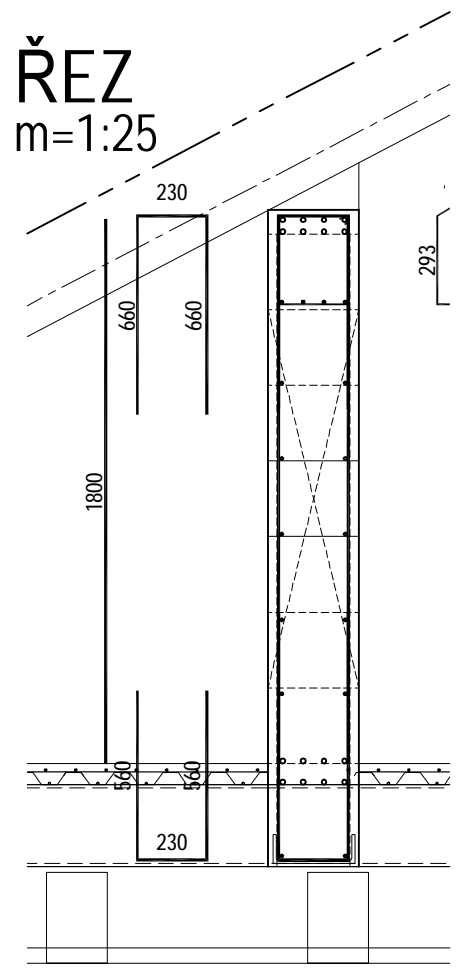
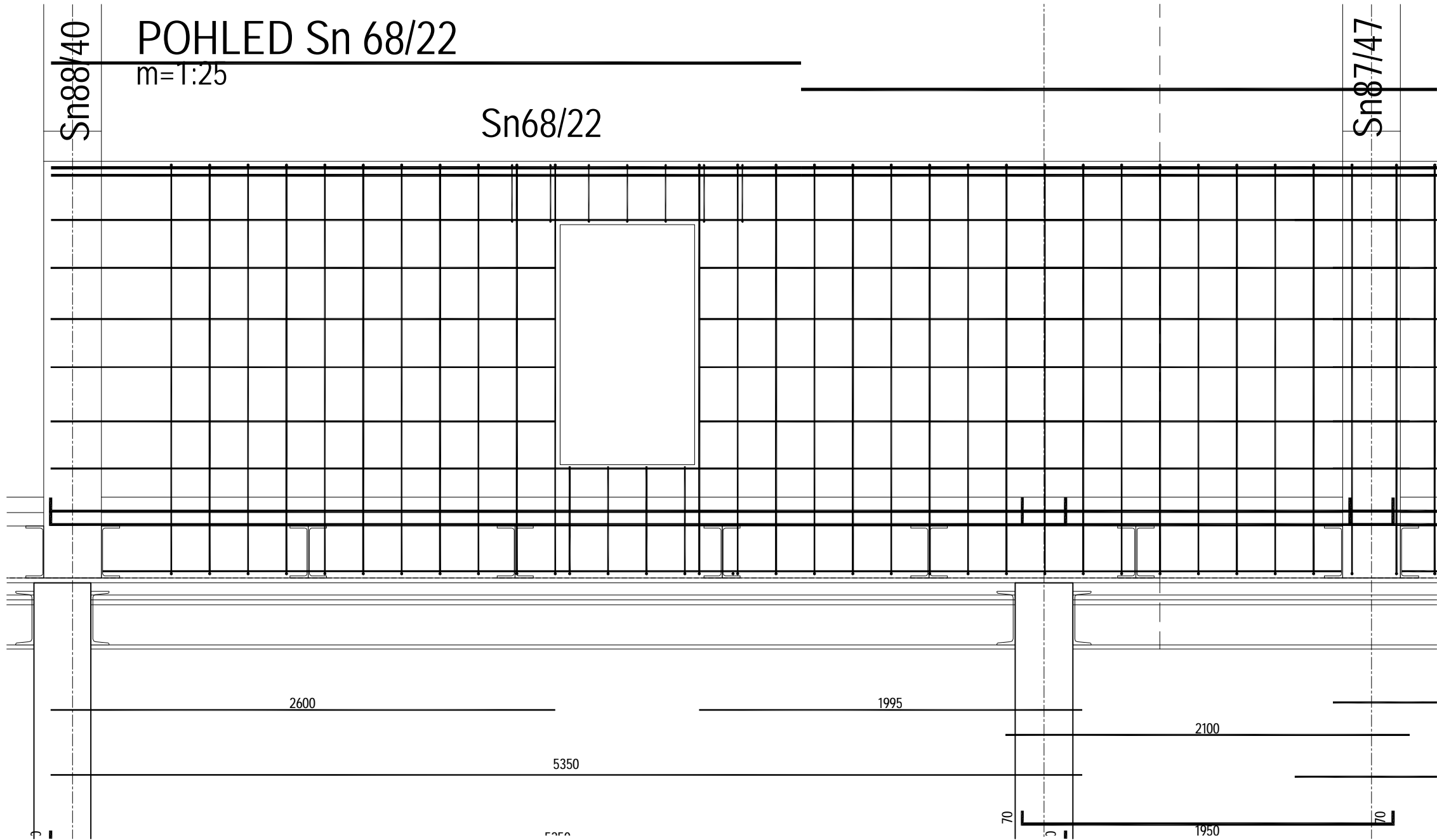
Stavba : NÁSTAVBA, PŘÍSTAVBA A STAVEBNÍ ÚPRAVY ZŠ a MŠ KOŘENSKÉHO	
Místo stavby : Kořenského 760/10 Praha 5 Smíchov	Katastr: :
archiproject architektonické & projekční studio	
Zodpovědný projektant Ing. František KALECKÝ	Architekt Ing. arch. Pavel HODAN
Vypracoval: Ing. Jan VEJRYCH	
Investor Městská část Praha 5 nám. 14.října, 150 22 Praha 5	
Stupeň PD Dokumentace pro provedení stavby (DPS) Část PD D1.2 - Stavebně konstrukční část	
Obsah : Výkres výztuže prvků 4PK	
Vypracoval : Ing. Jan Vejrych	Datum 12/2018
Paré	Výkres číslo D1.208

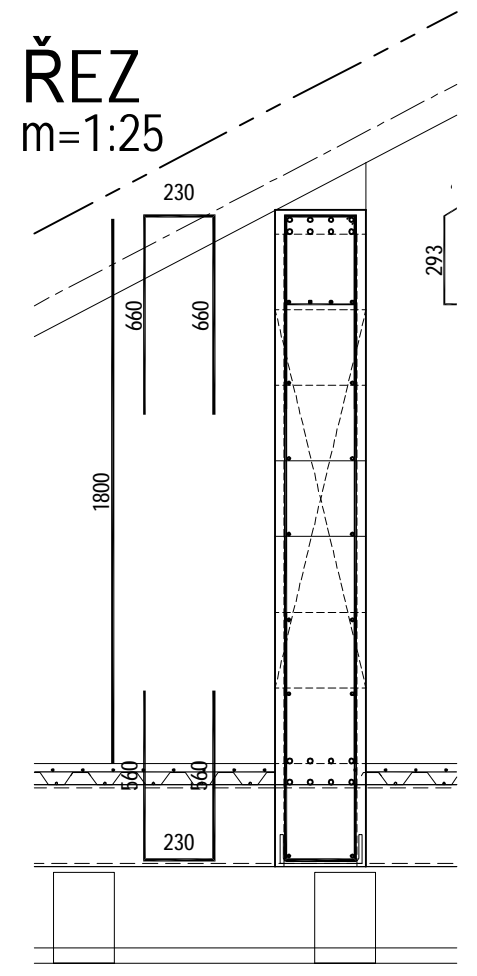
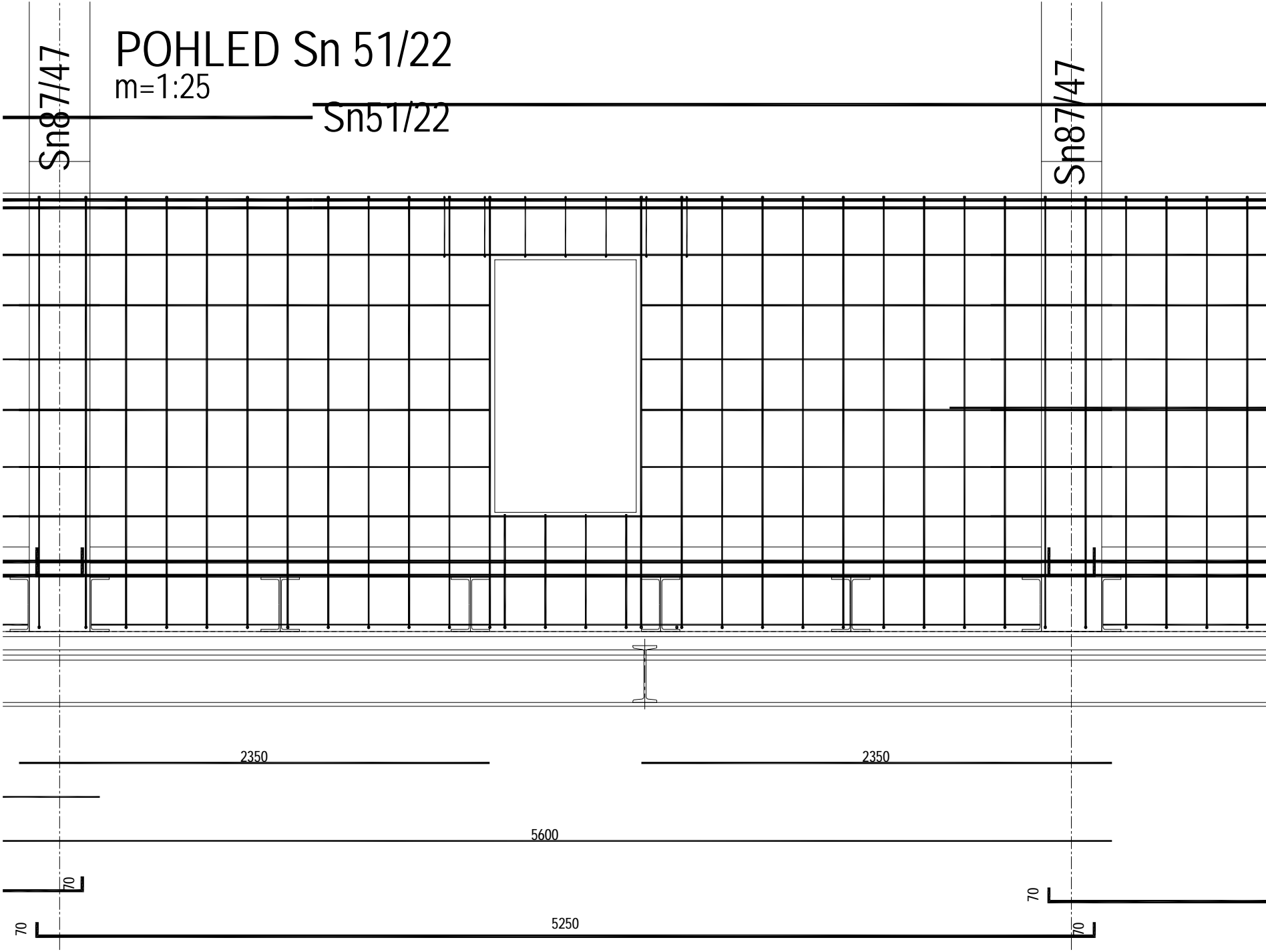
Zpracovatel dokumentace vzhledem k rekonstrukci si vyhrazuje možnost během realizace měnit projekt dle skutečného stavu stavby. Stavbu je nutno průběžně proměřovat a ověřit v rámci autorského doyoru.

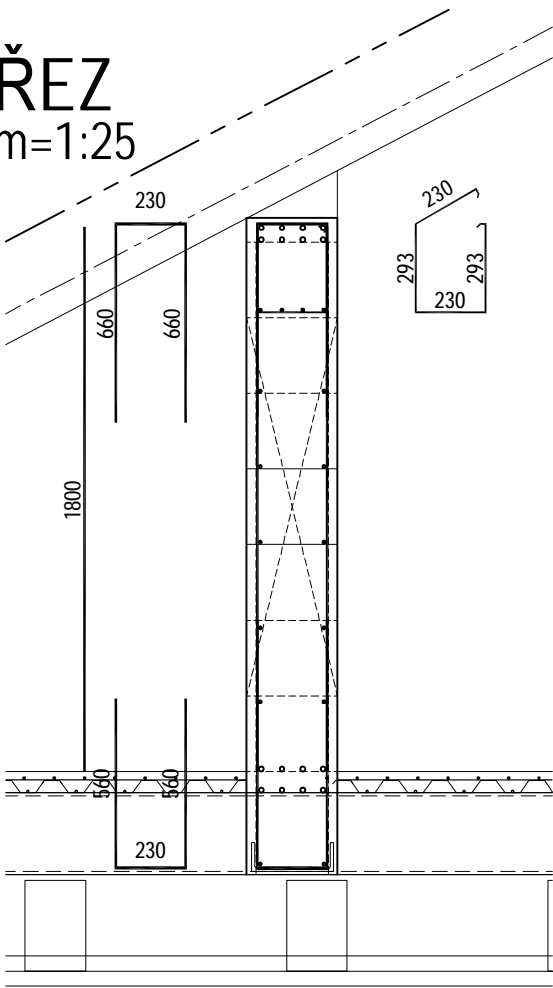
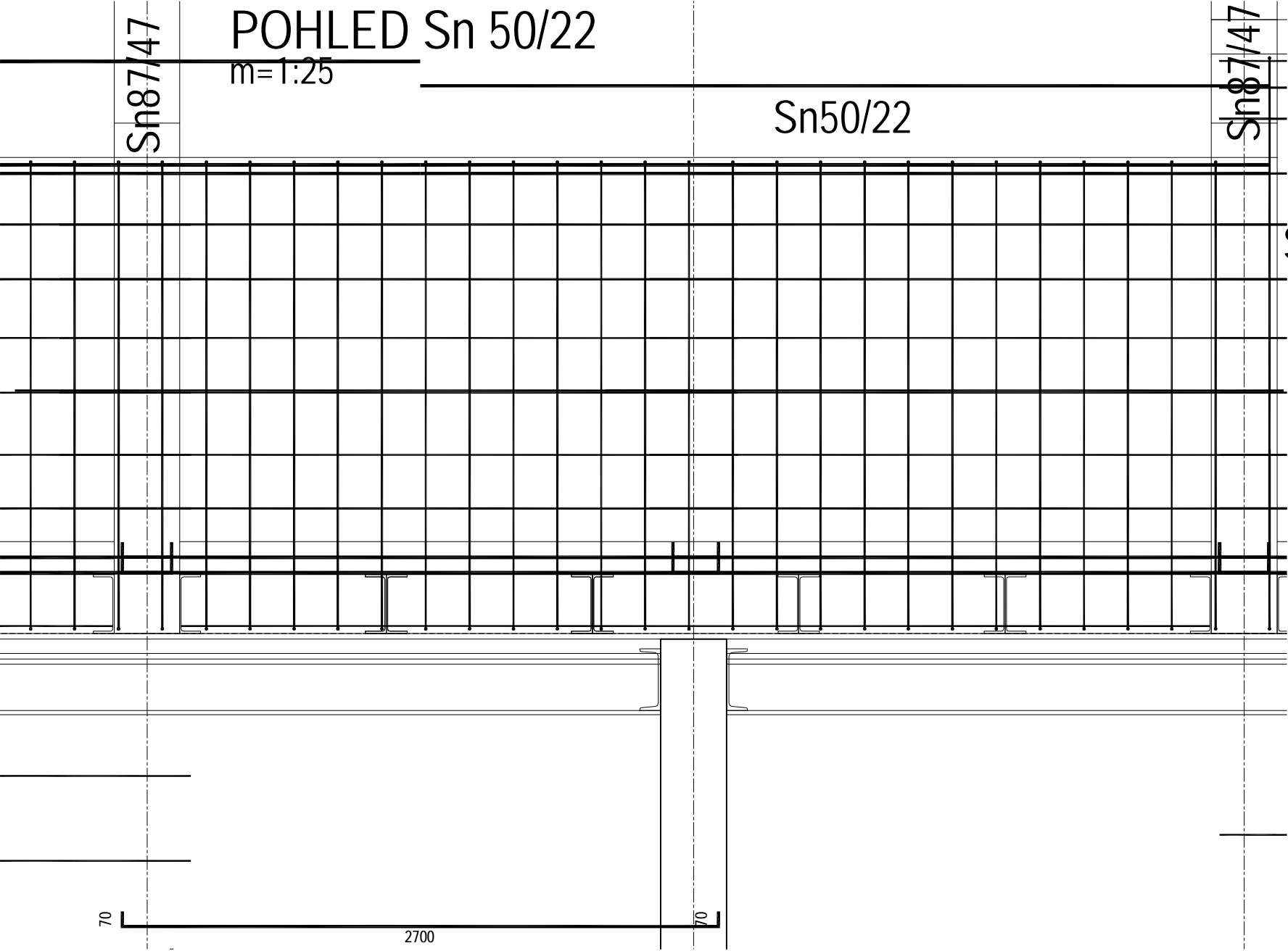








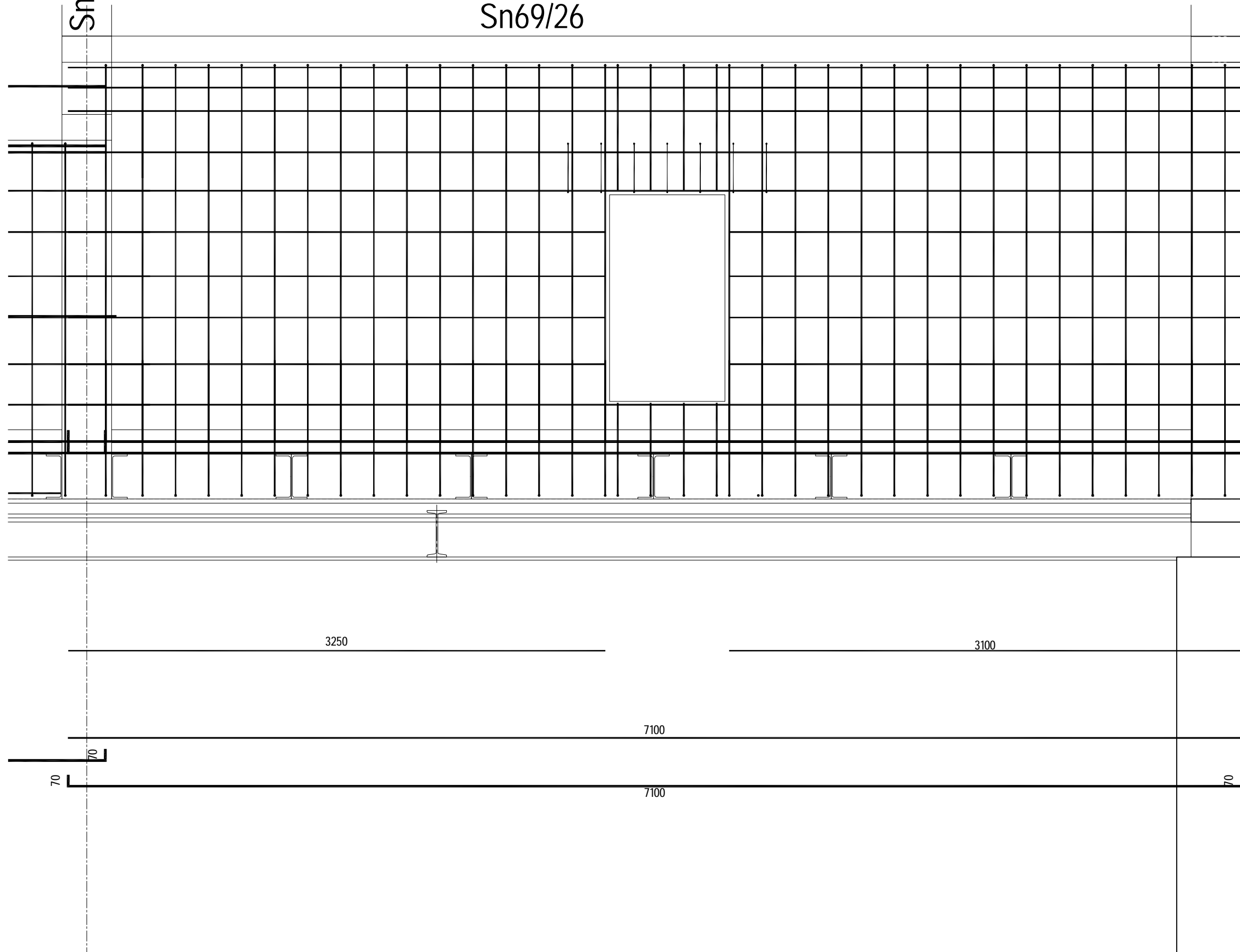




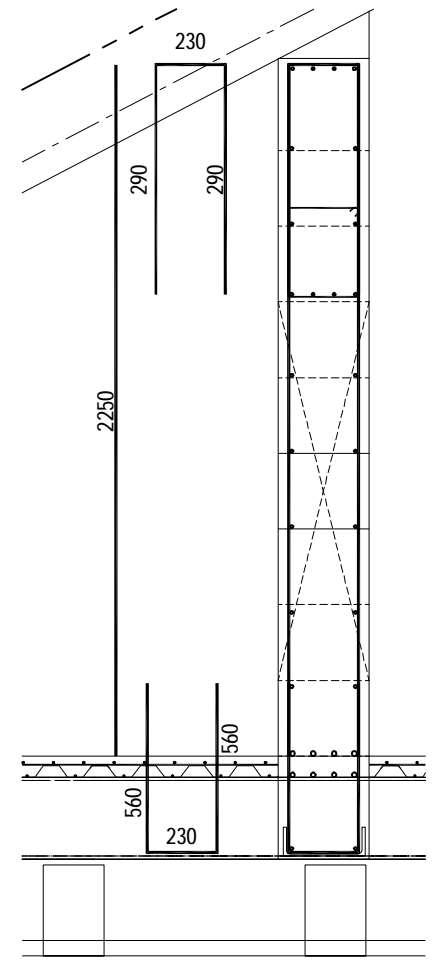
Sn87/47

POHLED Sn 69/26
m=1:25

Sn69/26



ŘEZ
m=1:25



POHLED Sn 88/40
m=1:25 2x

3700

2543

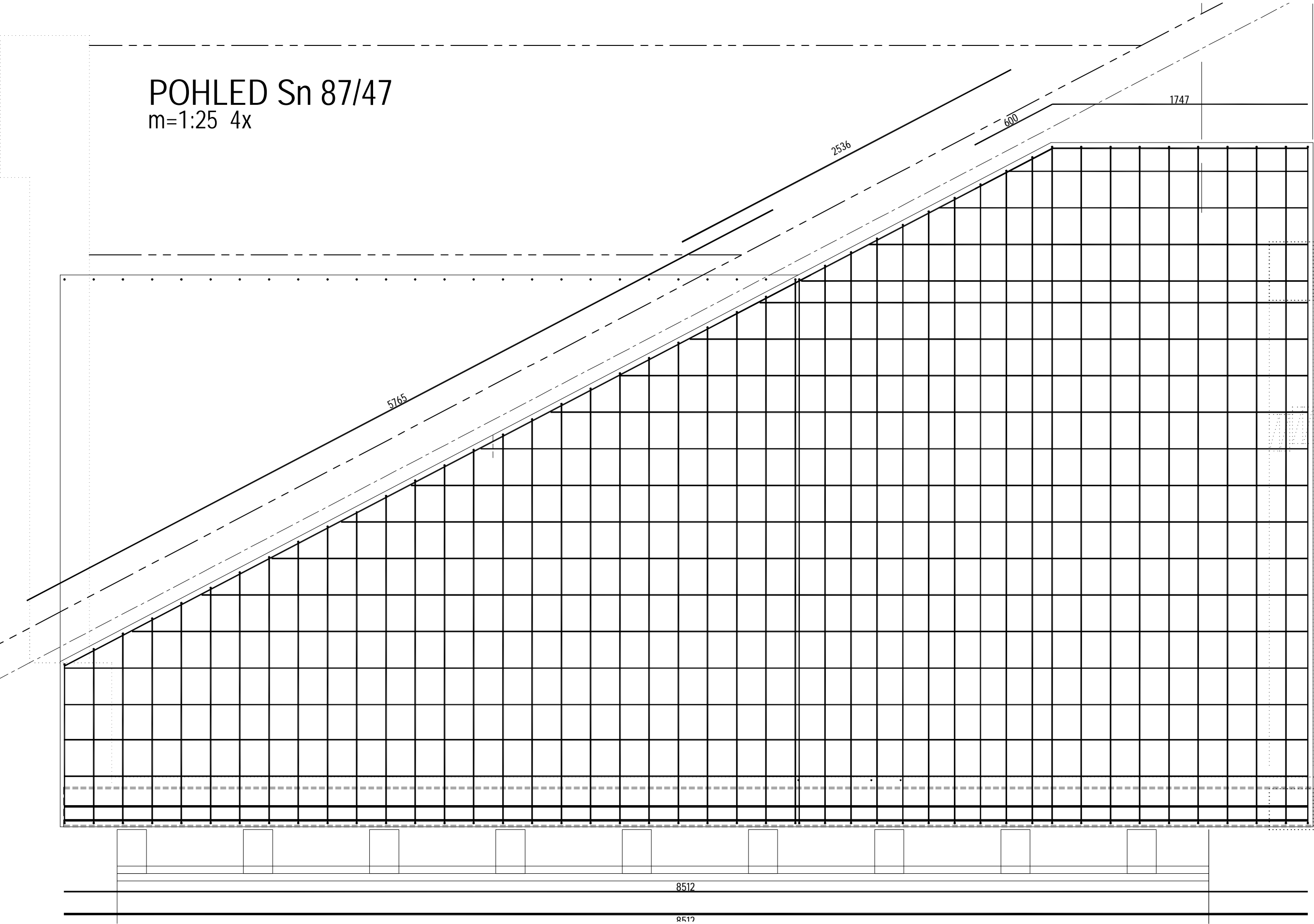
600

1747

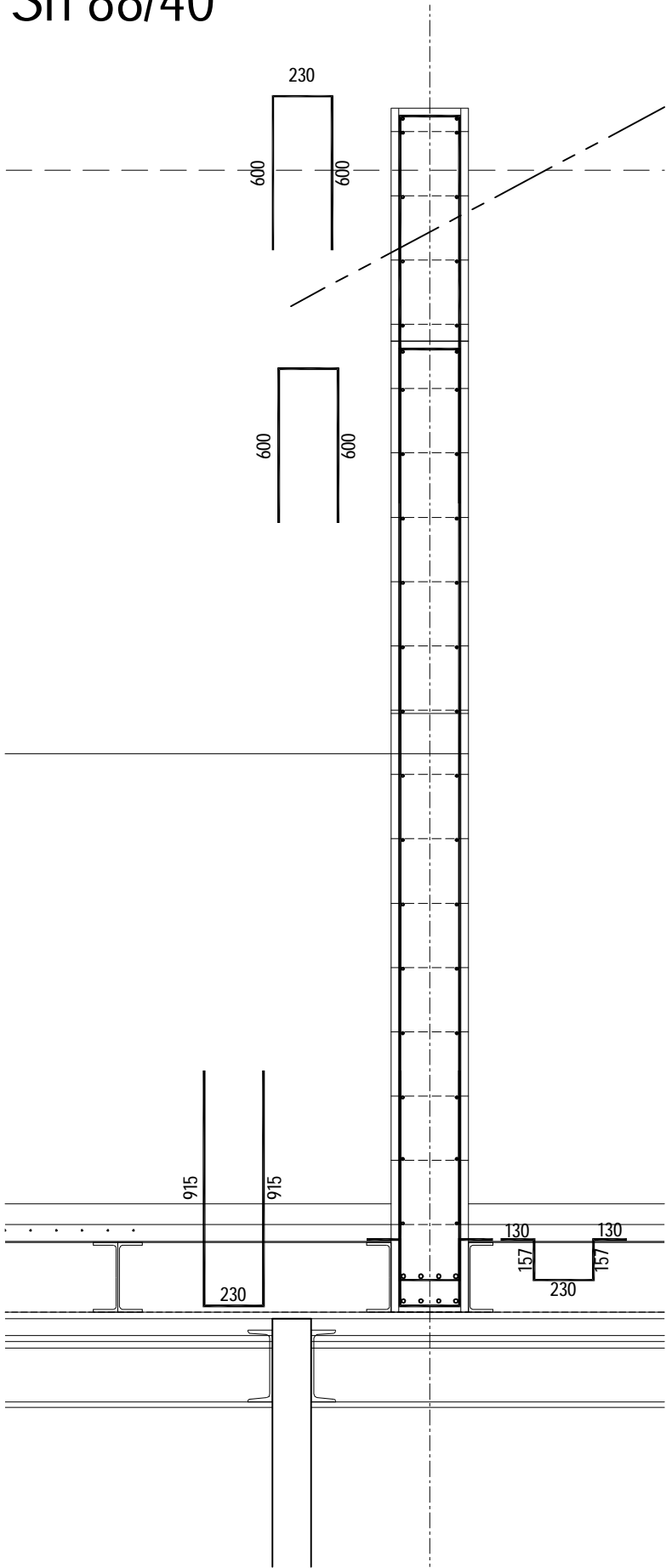
8512

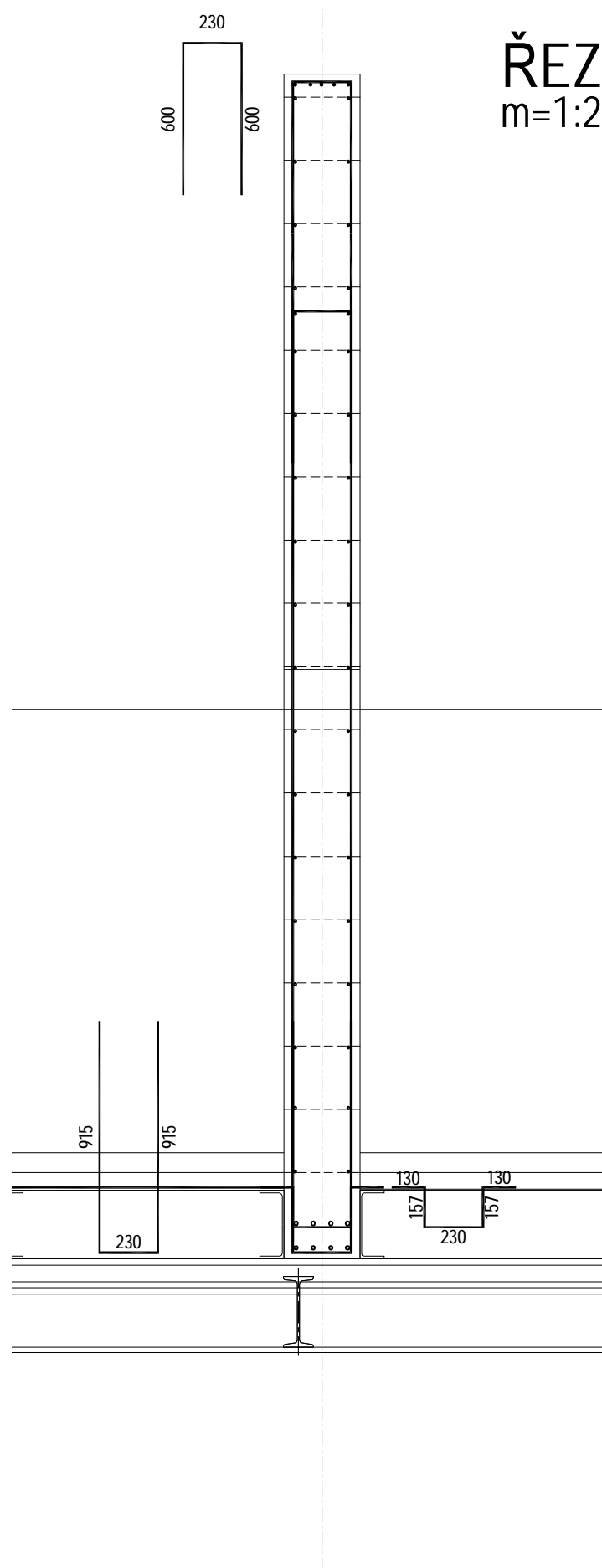
8512

POHLED Sn 87/47
m=1:25 4x



ŘEZ Sn 88/40
m=1:25

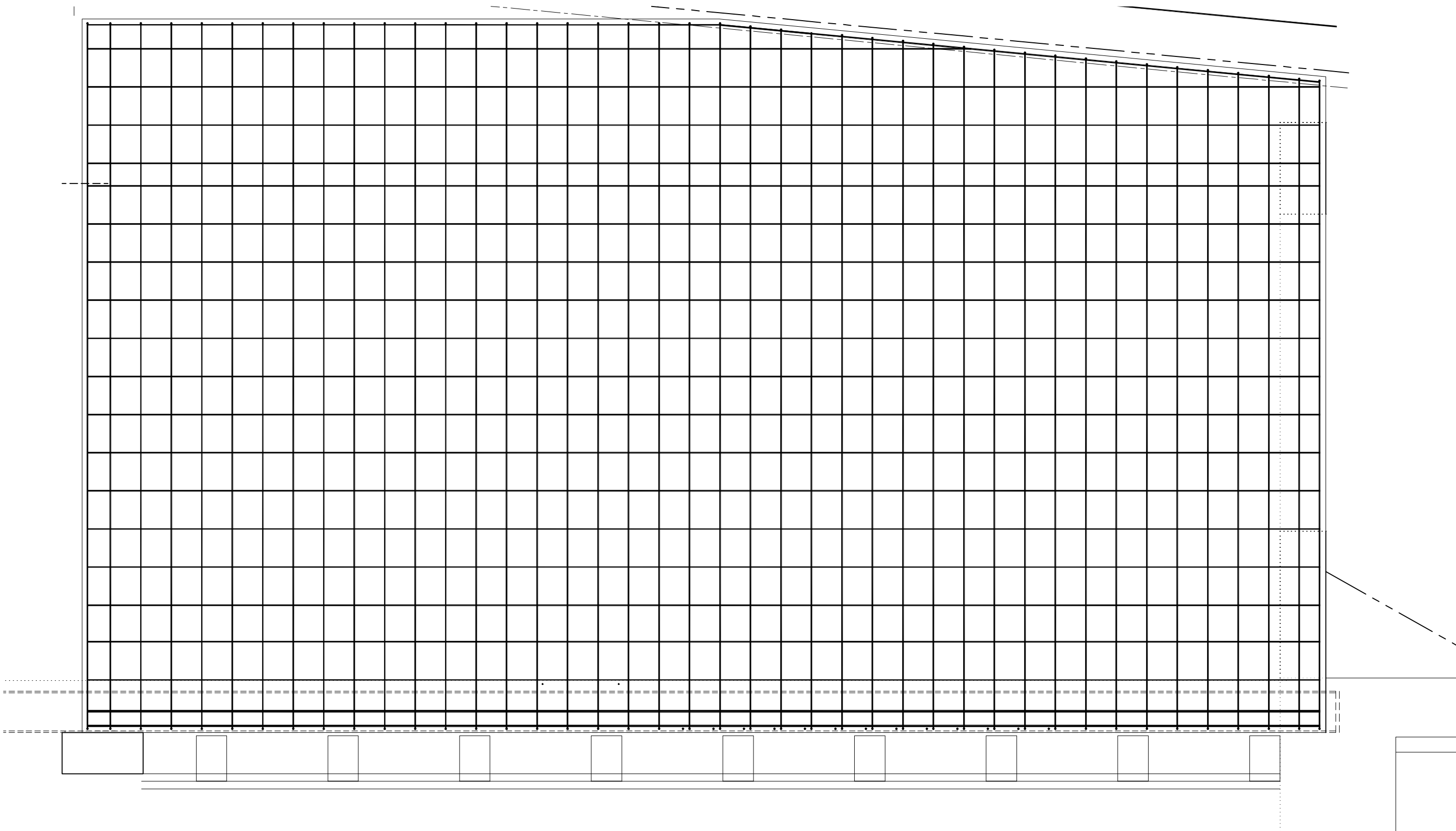


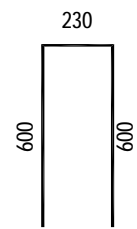


ŘEZ Sn 87/47
m=1:25

POHLED Sn 83/47

m=1:25 6x





ŘEZ Sn 83/47
m=1:25

